



SonicWALL CDP Site-to-Site Backup

BACKUP UND RECOVERY

Automatische Datenbackups in Echtzeit – lokal und offsite

- **Kontinuierlicher Offsite-Schutz**
- **Minimaler Bandbreitenbedarf**
- **Point & Click-Datenwiederherstellung**
- **AES 256-Bit-Verschlüsselung**
- **Vertraulicher Chiffrierschlüssel**
- **Flexible Konfiguration**
- **Bandbreitenbeschränkung**

Im Katastrophenfall treffen Geschäftsunterbrechungen kleine und mittlere Unternehmen (KMUs) härter als große Organisationen. Vor allem KMUs reagieren sensibel auf Umsatz- und Produktivitätseinbußen, wenn geschäftskritische Systeme und Daten plötzlich nicht mehr verfügbar sind. Gehen die Daten eines einzigen Tages verloren – und damit auch die Kommunikations- und Transaktionsinformationen von (potentiellen) Kunden, Lieferanten und Partnern –, kann das die Stellung des Unternehmens auf den hart umkämpften Märkten von heute enorm gefährden. Im Katastrophenfall ist es für KMUs daher entscheidend, die Ausfallzeiten ihrer Geschäftssysteme so weit wie möglich zu reduzieren und wichtige Daten und Anwendungen schnell wiederherzustellen.

Single-Site Backups bieten allein keinen ausreichenden Schutz vor Bränden, Überschwemmungen, Erdbeben oder anderen Katastrophen, bei denen das zentrale Rechenzentrum ausfallen kann oder nicht mehr erreichbar ist. Für ein wirklich effektives Disaster Recovery benötigen KMUs zusätzlich redundante Backups an Zweitstandorten. Doch gerade für kleinere Unternehmen ist es schwierig, bezahlbare Lösungen mit umfangreichen Offsite- oder Site-to-Site-Backup- und Disaster Recovery-Optionen zu finden.

Die SonicWALL® Continuous Data Protection (CDP)-Lösungen bieten neben einer automatischen und transparenten Onsite- und Offsite-Datensicherung auch flexible Disaster Recovery-Optionen (u. a. lokale Archivierung, Bare Metal Recovery, Offsite- und Site-to-Site-Datensicherung), die sich an den Anforderungen und Budgets kleiner und mittlerer Unternehmen orientieren.

Bei der SonicWALL CDP Offsite-Backup-Lösung werden geschäftskritische Daten automatisch auf eine CDP Appliance an einem zweiten Standort repliziert. Alle Daten auf Speichersystemen und im Datenverkehr werden sicher und mit 256-Bit Advanced Encryption Standard (AES)-Verschlüsselung gespeichert bzw. übertragen. Da die Offsite-Appliance immer die neueste Version der geschäftskritischen Daten speichert, können Administratoren Daten unkompliziert wiederherstellen und KMU-Systeme nach einem Katastrophenfall schnell wieder zum Laufen bringen.

Funktionen und Vorteile

Kontinuierlicher Offsite-Schutz. Garantiert, dass aktuelle Dateikopien und Anwendungsdatenversionen unterschiedlicher Zeitpunkte, z. B. von Exchange- und SQL-Datenbanken, in Echtzeit an die Offsite CDP-Appliance repliziert werden.

Minimaler Bandbreitenbedarf. Zur Schonung von Netzwerkressourcen werden nur inkrementelle Änderungen an die Offsite-Appliance übermittelt.

Point & Click-Datenwiederherstellung. Sorgt dafür, dass geschäftskritische Systeme schnell wieder den Betrieb aufnehmen können.

AES 256-Bit-Verschlüsselung. Alle Daten werden sicher und mit AES 256-Bit-Verschlüsselung übermittelt und gespeichert.

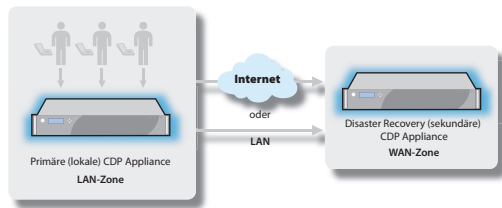
Vertraulicher Chiffrierschlüssel. Gibt jedem Endbenutzer umfassende Kontrolle über seine Daten. Mitarbeiter von SonicWALL können nicht auf den Schlüssel zugreifen.

Flexible Konfiguration. Der Administrator kann alle oder nur ausgewählte geschäftskritische Daten von der CDP-Appliance an eine andere CDP-Appliance übermitteln.

Bandbreitenbeschränkung. Erlaubt die Kontrolle der maximal zulässigen Bandbreite, die der CDP-Lösung zur Verfügung steht, um Daten von einer CDP-Appliance zum SonicWALL Offsite-Portal oder zu einer anderen CDP-Appliance zu übertragen. Auf diese Weise bleibt die höchste Netzwerkperformance während der Hauptgeschäftszeiten für andere vorrangige Anwendungen reserviert.

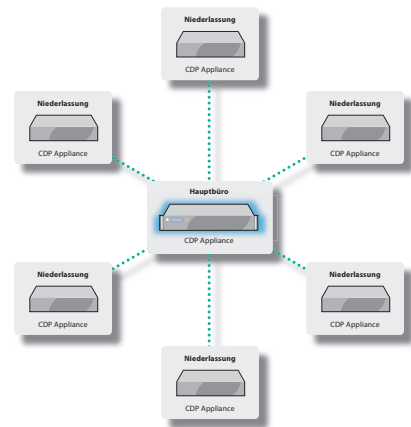
Technische Daten

SonicWALL Implementierungsszenarien



One-to-One-Backup über das LAN, VPN oder WAN

- Redundantes Backup innerhalb des lokalen Netzwerks
- Zusätzliche Sicherheitsschicht
- Schaltet das Datenverlustrisiko kosteneffizient aus
- Offsite-Datenbackup an sekundärem Standort schützt vor Datenverlust bei Katastrophe am Hauptstandort



Many-to-One-Backup über das VPN/WAN

- Einsatz in einer verteilten Netzwerkumgebung für Unternehmen mit Zweigniederlassungen
- Backup-Konsolidierung für Zweigniederlassungen/ Filialen



CDP Site-to-Site Backup

Site-to-Site-Backup für 1 Appliance
01-SSC-6480

Site-to-Site-Backup für 3 Appliances
01-SSC-6481

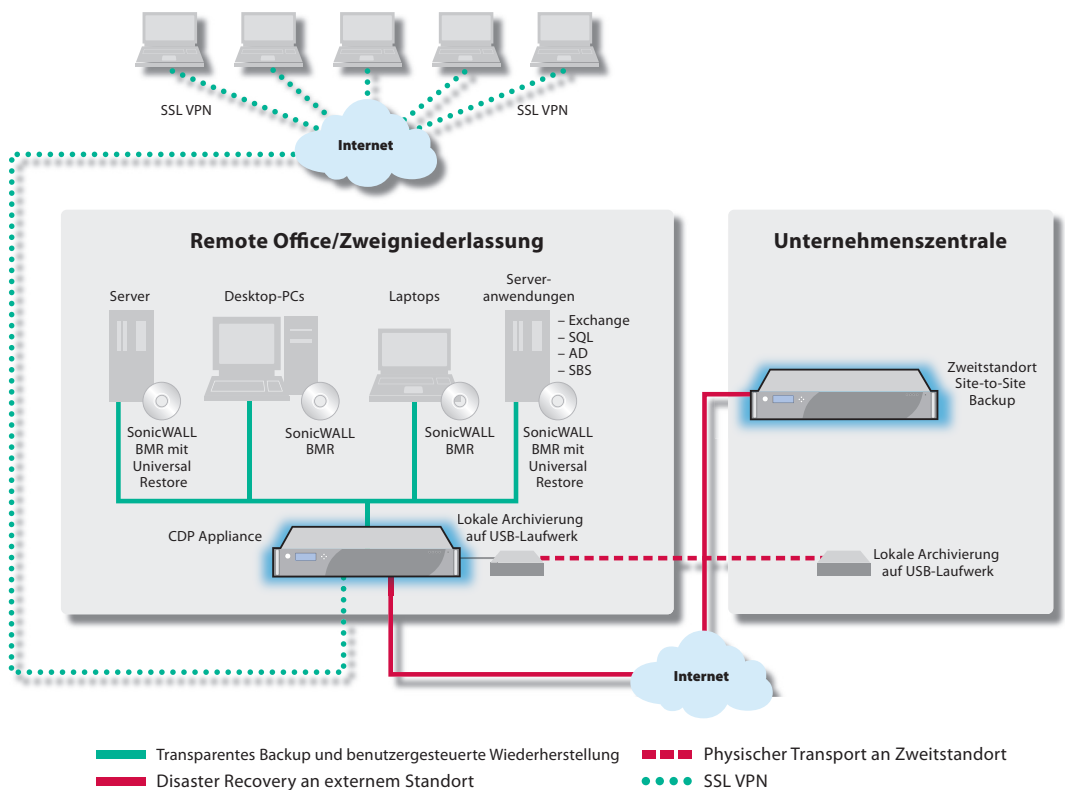
Site-to-Site-Backup für 5 Appliances
01-SSC-6482

Site-to-Site-Backup für 10 Appliances
01-SSC-6483

*Kann nur mit gültigem Support-Vertrag aktiviert werden.

Offsite-Datenbackup und schnelle Datenwiederherstellung

Mit dem SonicWALL CDP Site-to-Site-Backup kann der Administrator eine schnelle Datenwiederherstellung durchführen, wenn lokale Daten nicht mehr wiederhergestellt werden können. Daten sollten von einer anderen CDP Appliance wiederhergestellt werden, wenn lokale Daten aufgrund einer Katastrophe unbrauchbar, zerstört oder nicht wiederherstellbar sind.



Weitere Informationen zu den Backup- und Recovery-Lösungen erhalten Sie unter www.sonicwall.com/de.

SonicWALL Deutschland

Tel.: +49 89 4545 946

www.sonicwall.de

SonicWALL Schweiz

Tel.: +41 44 810 31 35

www.sonicwall.ch

SonicWALL Österreich

Tel.: +41 44 810 31 35

www.sonicwall.at

