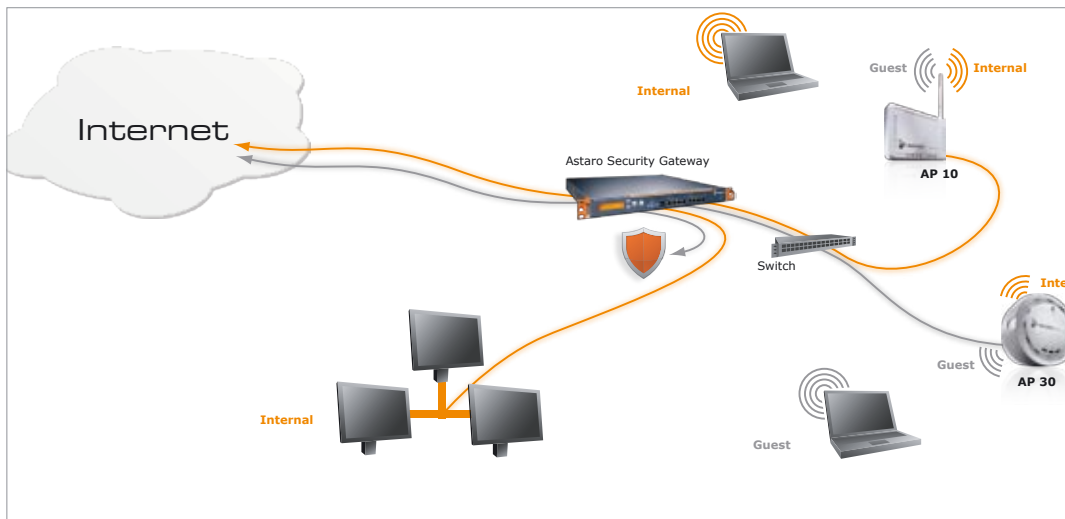




Funküberwachung für Ihr Netzwerk

Organisationen sind heute auf drahtlose Netzwerke angewiesen, vorhandenen Lösungen fehlt jedoch entweder wichtige Funktionalität oder sie sind teuer und schwierig zu verwalten. Astaro Wireless Security ist ein neuer Ansatz, der den Betrieb sicherer und zuverlässiger WLAN-Netzwerke wesentlich vereinfacht. Mit den kostengünstigen und konfigurationslosen Access Points und dem integrierten Wireless Controller im Astaro Security Gateway ist die Einrichtung von WLAN-Lösungen für kleine und mittlere Unternehmen so einfach wie nie zuvor.

Beta-Programm!
 Unser WiFi-Betaprogramm beginnt in Kürze. Aktuelle Informationen finden Sie unter www.astaro.com/innovations-2010.



- Vorteile**
- > Keine lokale Konfiguration der Zugriffspunkte erforderlich
 - > Einfache Einrichtung des Wireless-Internetzugriffs für Gäste
 - > Integrierte UTM-Sicherheit
 - > Schnellere Datei- und Datenübertragungen
 - > Ununterbrochene Signalabdeckung des gesamten Büros
 - > Schnelle Einrichtung mehrerer Wireless-Netzwerke

BENUTZER-FREUNDLICH	SICHER	ZUGÄNGLICH
<p>Wireless Controller Astaro Security Gateway fungiert als Wireless Controller und verwaltet zentral alle Access Points.</p> <p>Konfigurationslos Verbinden Sie den Access Point irgendwo mit Ihrem Netzwerk. Dieser findet automatisch den Controller, verbindet sich und startet die Übertragung.</p> <p>Gastzugang Stellen Sie einfach einen Wireless-Internetzugang für Gäste bereit, ohne Gefahr zu laufen, die Integrität Ihres Netzwerks zu gefährden.</p>	<p>Integrierte Sicherheit Integrieren Sie Wireless Access Points einfach nahtlos in ASG und profitieren Sie von der preisgekrönten Sicherheitstechnologie Astaros.</p> <p>Benutzerauthentifizierung Unterstützung modernster Authentifizierungs- und Verschlüsselungstechnologien, die die Lösung so sicher wie möglich machen.</p> <p>Volle Kontrolle Überwachen Sie zentral alle APs und Wireless Clients und entdecken Sie einfach fehlgeschlagene Authentifizierungsversuche oder nicht berechnigte Access Points.</p>	<p>802.11n-Unterstützung Unterstützung der neuesten Wireless-Netzwerkstandards für mehr und schnellere Verbindungen.</p> <p>Wireless Zones Richten Sie einfach mehrere Wireless Zones (SSIDs) ein, die jeweils über eigene Authentifizierungs- und Datenschutzeinstellungen verfügen.</p> <p>Schnelles Roaming Stellen Sie beim Übergang zwischen den APs in Ihrem Unternehmen einen nahtlosen Zugriff auf Ihr gesamtes Wireless-Netzwerk zur Verfügung.</p>

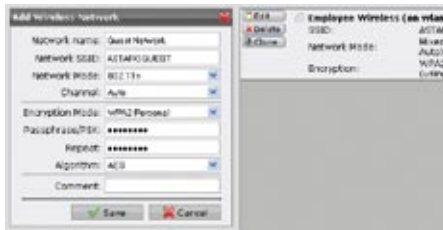
„Was mir am integrierten Wireless-Sicherheitsansatz von Astaro wirklich gefällt, ist, dass unsere Administratoren keine teure, auf Unternehmen zugeschnittene Wireless-Lösung mehr getrennt verwalten müssen.“

Jason Richards,
 CEO Vineyard Networks

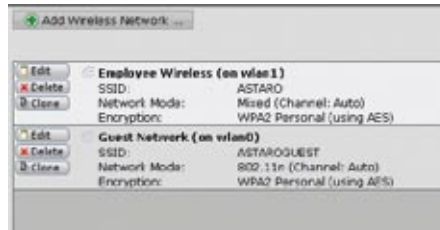


Benutzerschnittstelle

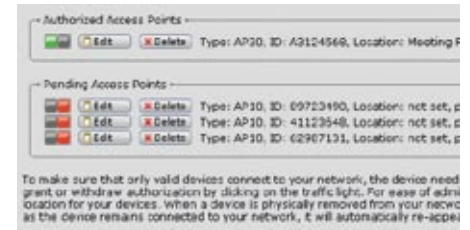
Astaro Wireless Security ist ein neuer Ansatz, der den Betrieb sicherer und zuverlässiger WLAN-Netzwerke über den Astaro Security Gateway WebAdmin wesentlich vereinfacht.



Konfiguration der Wireless-Netzwerke



Liste der Wireless-Netzwerke



Erkennen und Autorisieren von Access Points

Technische Spezifikationen

Wireless Controller	ASG 110	ASG 120	ASG 220	ASG 320	ASG 425	ASG 525	ASG 625
Empfohlene Dimensionierung							
Anzahl an Access Points	2	4	8	16	32	64	128
Anzahl an Wireless-Benutzern	10	25	50	100	250	500	1.000
Sicherheitsmerkmale							
Wi-Fi Protected Access (WPA/WPA2)	•	•	•	•	•	•	•
Wired Equivalent Privacy (WEP)	•	•	•	•	•	•	•
802.1x-Authentifizierung (RADIUS)	•	•	•	•	•	•	•
Mehrere SSIDs	8	8	8	8	8	8	8
Access Points	AP 10			AP 30			
							
Kapazität							
Maximale Benutzer	Bis zu 10 Benutzer			Bis zu 30 Benutzer			
Maximaler Durchsatz	150 Mbit/s			300 Mbit/s			
Physische Schnittstellen							
LAN-Schnittstellen	1 x 10/100 Base TX			1 x 10/100 Base TX			
Wireless-Schnittstellen	802.11b/g/n 2,4 GHz			802.11b/g/n 2,4 GHz			
Antennen	1 abnehmbare Dipolantenne			3 interne Richtantennen			
Power over Ethernet (802.3af)	-			•			
LED-Anzeige	Power, LAN, WLAN			Power, LAN, WLAN			
Stromversorgung	90-240 V, 50/60 Hz			90-240 V, 50/60 Hz			
Physische Spezifikationen							
Abmessungen (B x H x T)	124 x 96 x 25 mm			ø 120 mm, Höhe 50 mm			
Gewicht	130 g			230 g			
Halterung	Desktop/Wand			Desktop/Decke			
Sicherheitsregulierungen							
Zertifizierungen	FCC, CE			FCC, CE			

Kontakt

Besuchen Sie uns unter www.astaro.com oder wenden Sie sich an einen Astaro Solutions Partner in Ihrer Nähe.

Ihr Solution Partner

