



aruba

a Hewlett Packard  
Enterprise company

# Mehrwerte & Wettbewerbsanalyse

Moritz Würich & Jochen Müdsam 18.7.2017

# Agenda Mehrwerte & Wettbewerbsanalyse



*Mehrwerte HPE Aruba –  
Mobile First*

Vergleich Lancom

Vergleich Sophos

# Warum entscheiden sich Kunden für Aruba?



>55k Benutzer und weiter wachsend

HPE PointNext,  
HPE Financial Services  
Qualifizierte  
Partnerlandschaft

**Marktführend,  
Enterprise-Class**

Integriert wired & wireless,  
patentierte  
Schlüsseltechnologien

**Führende  
Sicherheitslösungen**

Policy Engine,  
Verhaltensanalyse, L7 Traffic  
Segmentierung

**Komplette Indoor  
Location Lösung**

Asset Tag, Indoor-Navigation,  
App

**Visibilität**

Einblicke zum Verbrauch und  
Leistung von Applikationen,  
Proaktiv Erkenntnisse für  
Infrastrukturbetrieb

Offen und Multi-Vendor

Eine flexible Architektur über alle Szenarien und Lokationen

# Warum Aruba?

## **Leistung und Qualität**

*Aruba setzt weiterhin den Standard für Qualität, Vielfalt, Flexibilität und Leistungsfähigkeit im Portfolio in der Industrie – bei einem wettbewerbsfähigen Preisniveau. Mit patentierten Schlüsseltechnologien wie ClientMatch und AirMatch zielen wir auf die bestmögliche Benutzererfahrung ab.*

## **Flexibilität**

*Installieren und bauen Sie ihre Aruba-Lösung ganz einfach aus auf dem Campus, in Neben- und Außenstellen, mit oder ohne Controller, und verwalten Sie sie lokal, mit on-premise oder cloudbasierten Lösungen. Alle Kundenanforderungen können mit einer Produktpalette bedient werden.*

## **Sicherheit**

*Alle Aruba-Lösungen bieten enterprisetaugliche Sicherheit und rollenbasierte Zugangsregulierung, um in mobilen Umgebungen Sicherheit ohne Einschränkungen bei der Nutzererfahrung sicherzustellen.*

## **Visibilität**

*Mit Aruba bekommen Sie tiefe Einblicke zum Verbrauch und der Leistung von Applikationen, damit Sie die richtigen Entscheidungen treffen können beim Priorisieren bestimmter Anwendungen und Dienste. Nutzen Sie proaktiv Erkenntnisse zur Netzwerkleistung, um potentielle Probleme zu finden, zu diagnostizieren und zu lösen.*

## **Analytics & Mobile Engagement**

*Nutzen Sie detaillierte Daten über Nutzer- und Geräteverhalten, um bessere und effizientere Lösungen und Dienste bereitzustellen. Treten Sie mit Nutzern und Kunden über mobile Apps in Kontakt, um neue Dienste und eine verbesserte Nutzererfahrung zu realisieren.*

# Agenda Mehrwerte & Wettbewerbsanalyse



Mehrwerte HPE Aruba –  
Mobile First

*Vergleich Lancom*

Vergleich Sophos

# Portfolio zielt auf KMU ab

## Hardware

- Gemanagte und ungemanagte AP
- Indoor-, Outdoor- und gehärtete AP
- WLAN-Controller
- Router
- VPN-Gateways
- ISDN/VoIP-Router
- E-Paper-Anzeigen für Handel



## Software

- Lancom Management Cloud
- Lancom Tools: einfaches Monitoring und Konfigurationseditor
- Public Spot

# Stärken: Deutsch und für KMU konzeptioniert

- „Made in Germany“
- BSI- and Common-Criteria-zertifizierte VPN-Gateways
  
- Kostenlose Lancom-Tools für einfaches Netzwerkmanagement
- Mandantenfähige Lancom Management-Cloud
- Einheitliches Management, Lancom Management-Cloud kann lokal gehostet oder via Cloud genutzt werden
- Cloud-Hosting in Deutschland
  
- Lösungen sind für kleinere Unternehmen und die sichere Anbindung von Außenstellen entworfen

# Portfoliolücke: Umfassende Lösungen auch für große Kunden

- Keine AAA-Lösung
- Keine Lösungen für große Kunden, kein breites Switching-Portfolio
- Lokaler Fokus und kleiner Nutzerkreis heißt kleines Ökosystem ohne Angebote wie Airheads, ASE, Arubapedia
- AP können nur im Einzelbetrieb oder mit Controller laufen, keine Instant-ähnliche controllerlose Lösung
- Keine WLAN-Analytics oder Technologien wie AppRF oder Deep-Packet-Inspection in Verbindung mit Web- und Applikationsfilterung zur WLAN-Optimierung
- Keine durchgehenden Lösungen im Bereich „Mobile Engagement“



# Warum Aruba-WLAN statt Lancom?

ARUBA	LANCOM
Hochleistungs-AP für jedes Anwendungsfeld	AP-Tests zeigten Leistungseinbußen in dichten Umgebungen
Starke Funktionen für KMU und große Unternehmen, ganzheitliches Wired- und Wireless-Portfolio und starke weltweite Präsenz	Portfolio hauptsächlich für KMU und Handel mit eingeschränktem Funktionsumfang für den Accessbereich, wenig Präsenz außerhalb Deutschland/EU
Patentertechnologien zur RF-Optimierung wie ClientMatch, um Probleme beim Roaming zu vermeiden	Keine äquivalente Funktionen zu Technologien wie ClientMatch
Flexible Architektur, Skalierbarkeit und Investitionsschutz mit controllerloser oder controllerbasiertem Betrieb je nach Bedarf	Eingeschränkte Flexibilität und Skalierbarkeit
Ausgereifte 802.11ac-Lösung mit WIPS, Analytics, WMM für bis zu 42% mehr Leistung	Keine Wave-2-AP, begrenztes 11ac-Portfolio
Deep-Packet-Inspection und integrierter Web- und Applikationsfilter für Umsetzung von Leistungs- und Sicherheitsanforderungen	Kein DPI und damit auch keine integrierte Filterung oder applikationsspezifische Bandbreitenlimitierungen
UCC-Dashboard mit Qualitätsmetriken für Telefonate über Anwendungen wie Skype for Business zur Fehlersuche	Kein UCC-Dashboard und keine Zertifizierung für Skype for Business

# Agenda Mehrwerte & Wettbewerbsanalyse



Mehrwerte HPE Aruba –  
Mobile First

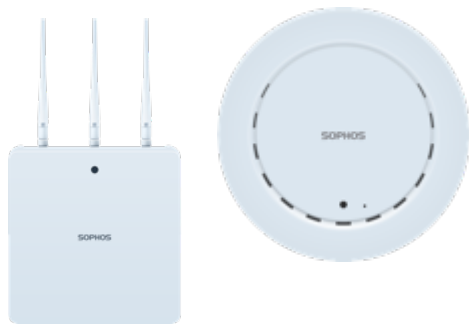
Vergleich Lancom

*Vergleich Sophos*

# Portfolio ist um Sicherheitslösungen herum aufgebaut

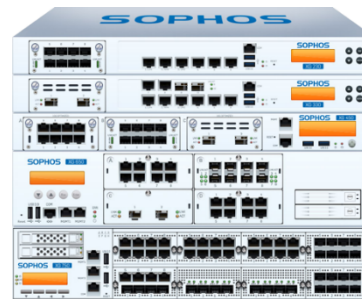
## Hardware

- Wireless-AP
- Remote Ethernet Devices (RED): kleine Router oder VPN-Gateways für Außenstellenanbindung
- Firewall-Appliances



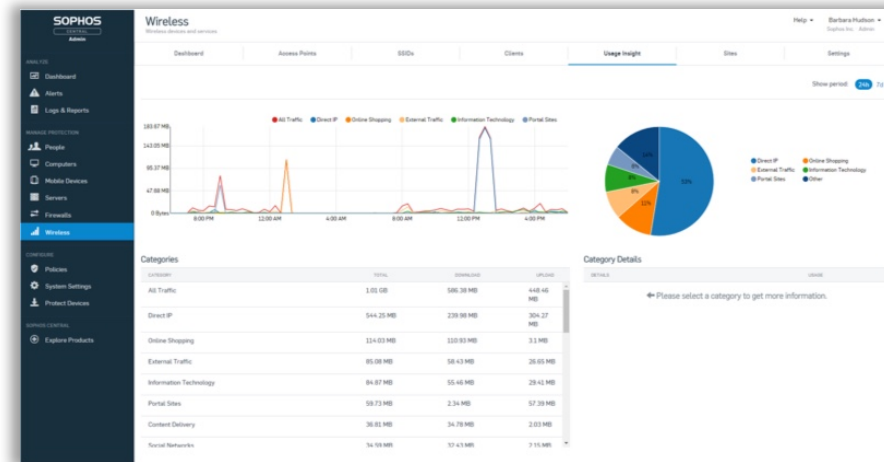
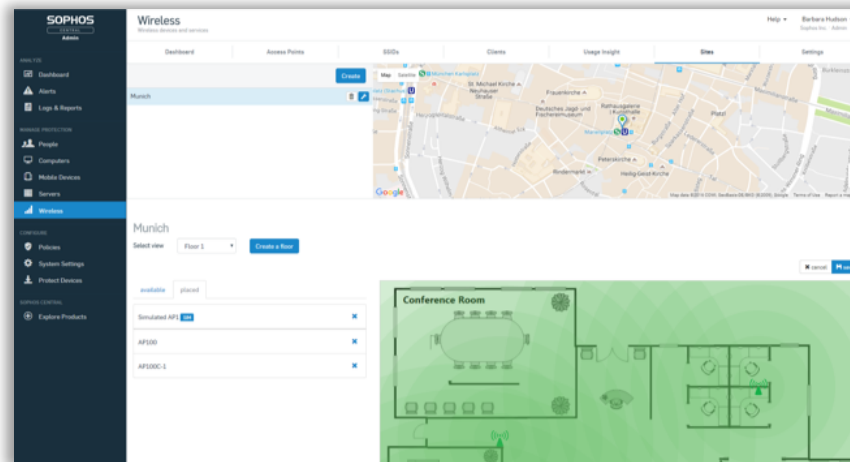
## Software

- Sophos Central: zentrale Managementlösung für Endgeräte, Dienste und Netzwerk
- SG UTM and XG Firewall: Firewalls mit integriertem WLAN-Management



# Stärken: WLAN ist in eine gute und fortschrittliche Sicherheitslösung integriert

- Netzwerk und Netzwerkmanagement sind aus einer Sicherheitsperspektive konzeptioniert
- VisualRF-ähnliches Planungstool
- Sophos-Firewalls können Netzwerkverkehr analysieren und priorisieren



# Portfoliolücke: Echter Fokus auf Netzwerklösungen

- Keine Wave-2-AP
- Keine verstärkte AP für Umgebungen mit starken Umwelteinflüssen
- Rundum-Sicherheit ist nicht gegeben, da kabelgebundenes Netzwerk fehlt
- Netzwerkmanagement ist nicht die Hauptaufgabe der Sophos-Lösungen
- Netzwerkmanagement ist beschränkt auf kabellose Netze
- AP-Management benötigt immer ein Sophos-Sicherheitsprodukt, Netzwerkmanagement gibt es nicht als Einzelprodukt
- Keine WLAN-Analytics oder Technologien wie AppRF zur WLAN-Optimierung
- Kein Mobile Engagemenent

# Warum Aruba-WLAN statt Sophos?

ARUBA	Sophos
Hochleistungs-AP für jedes Anwendungsfeld	Eingeschränktes Angebot an AP, kein 802.11ac Wave 2
Ganzheitliches Wired- und Wireless-Portfolio	Nur Wireless-Produkte, keine kabelgebundenen Produkte
Fokus auf Netzwerktechnologien und funktionsstarkes Management	Netzwerk ist ein „Beiprodukt“ zur Sicherheitslösung
Patentierte Technologien zur RF-Optimierung wie ClientMatch, um Probleme beim Roaming zu vermeiden	Keine äquivalenten Technologien
Flexible Architektur, Skalierbarkeit und Investitionsschutz mit controllerloser oder controllerbasiertem Betrieb je nach Bedarf	Betrieb gekoppelt and Sophos Central und/oder eine Sophos-Firewall
Unternehmen aus den USA mit klarem und verlässlichem Regelwerk zum EU-Marktzugang	Unternehmen aus Großbritannien mit ungeklärten Verhältnissen nach dem Brexit bezüglich Wettbewerbsregeln, EU-Marktzugang, Datenschutzregeln usw.